



Halla Björg Baldursdóttir, Bragi Leifur Hauksson - Þjóðskrá Íslands

---

## Vegabréf á vefslóðum

Vinnustofa: Öryggi í rafrænum samskiptum – rafræn auðkenning  
17. september 2012

# Auðkenningarleiðir á Íslandi 2011\*)



Tegund	Fjöldi
Lykilorð í tölvupósti	27
Mæta á staðinn og fá lykilorð	23
Rafræn skilríki	16
Veflykill RSK	13
Lykilorð send í bréfpósti	9
Lykilorð send í heimabanka	9
Lykilorð afhent í síma	1
Beint úr heimabanka	1
Annað	8

\*) Könnunin „Hvað er spurnið í opinbera vefi 2011?“, gerð í október 2011, Rúmlega 70 svör, rúmlega 100 leiðir

## Aðdragandi

- Forsætisráðuneytið var að þróa Ísland.is
- RSK var með rafræna auðkenningu sem virkaði vel
- Bankarnir voru byrjaðir að dreifa rafrænum skilríkjum
- TR vildi innleiða rafræna stjórnsýslu 2007

## Hugmynd TR

- Ekki finna upp hjólið!
- Nýta það sem aðrir hafa gert
- Leggja grunn að því að aðrir geti það líka!

## Samvinna forsætisráðuneytis, RSK og TR



---

**▶ Notaðu annað hvort**

**Rafræn skilríki á debetkorti**

 Lesa skilríki

**Aðalveflykill ríkisskattstjóra**

Kennitala:

Veflykill:

 Staðfesta

Settu kort með rafrænum skilríkjum í tengdan kortalesara og smelltu á hnappinn "Les skilríki"  
[Nánari upplýsingar](#)

Veflykill [ríkisskattstjóra](#) er svokallaður varanlegur aðalveflykill, þ.e. veflykill sem þú valdir á [skattur.is](#) eða lykill sem ríkisskattstjóri hefur sent þér í heimabanka. Aðrir veflyklar, s.s. óbreyttur framtalsveflykill, skilalykill fagaðila eða veflyklar fyrir staðgreiðslu eða virðisauka, duga EKKI til auðkenningar hér.  
[Nánari upplýsingar](#) | [Týndur veflykill](#)

**Opnaði  
haustið  
2008**

- Um 50 stofnanir, sveitarfélög og skólar nota
- Um 2000 notendur daglega og fjölgar stöðugt
- **Gott dæmi um árangur af samvinnu opinberra aðila**
  - Sparnaður
  - Hagræði
  - Bætt þjónusta
- Ríkisskattstjóri og Tryggingastofnun eiga þakkir skyldar fyrir þetta frumkvöðlastarf í samvinnu við forsætisráðuneyti.

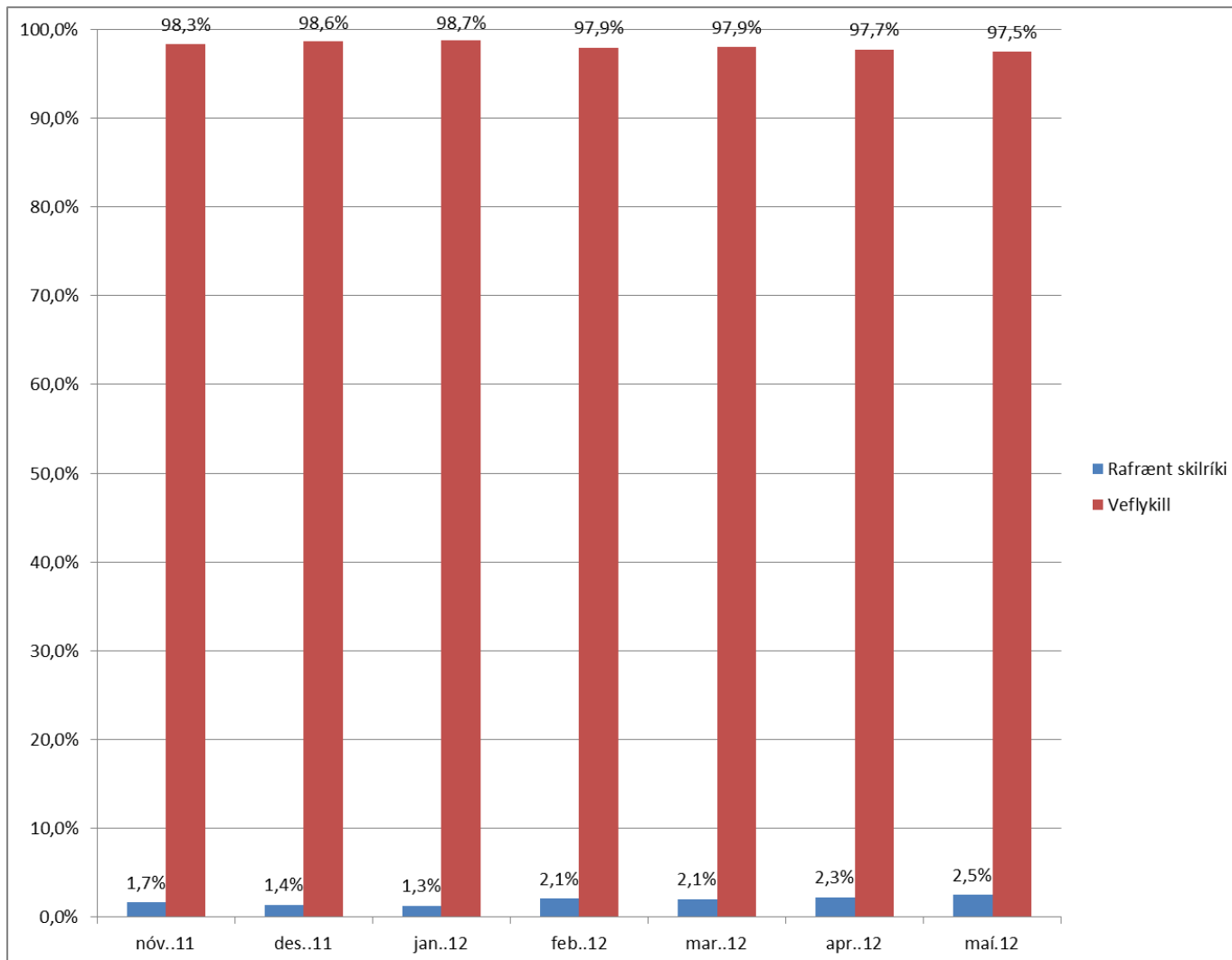
- Auðkenning með veflykli RSK
  - Fullvissustig  $\approx 2$
- Auðkenning með rafrænum skilríkjum (debetkort)
  - Fullvissustig  $\approx 4$

**Þeir sem veita þjónustu ákveða hvað er ásættanlegt öryggisstig í hverju tilviki.**

- Eðlilegt að bjóða líka upp á fullvissustig 3

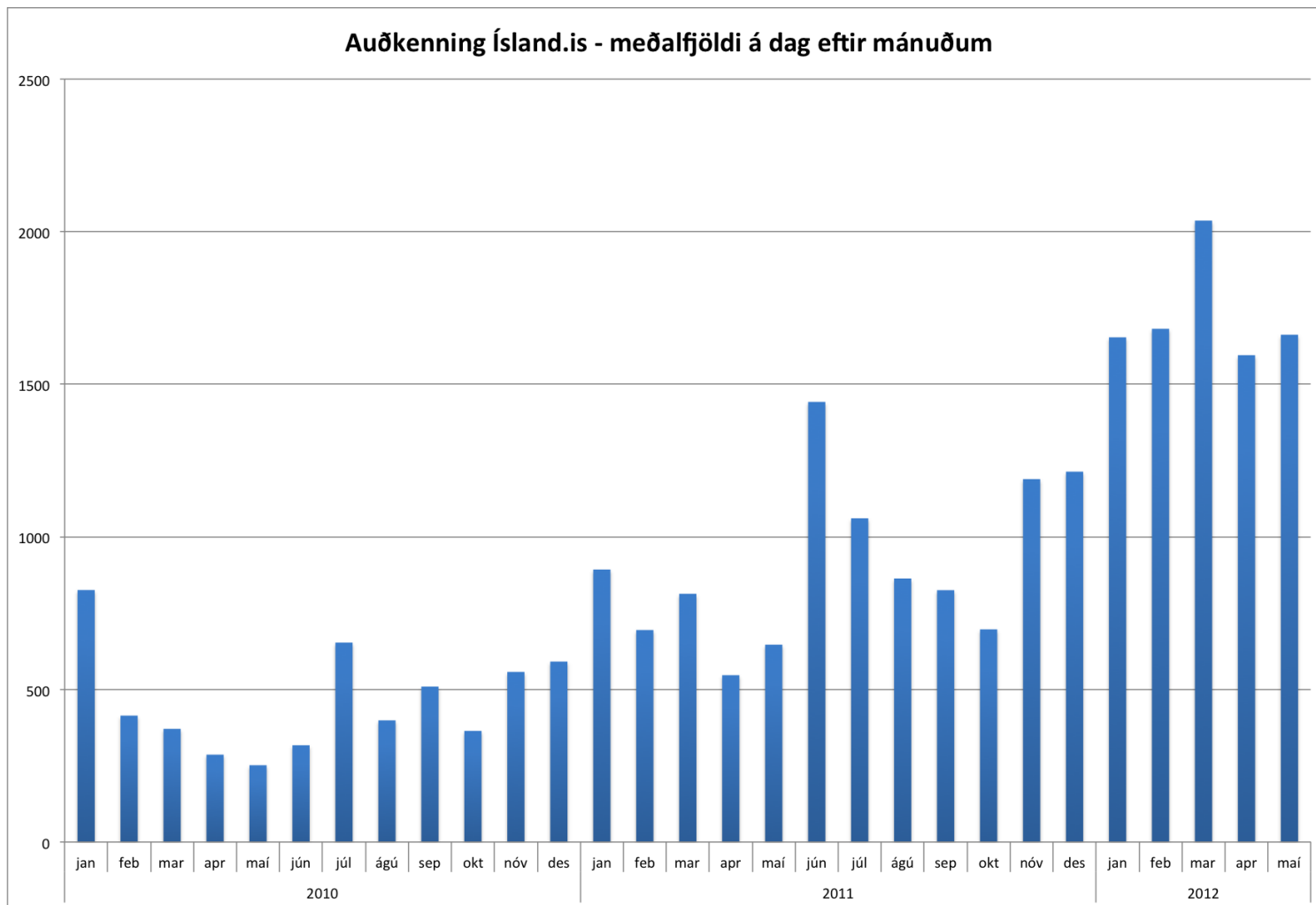
Veflyklar RSK	Rafræn skilríki
<p>Kostir</p> <ul style="list-style-type: none"><li>• Einfaldir</li><li>• Fólk skilur hvernig þeir virka</li><li>• Býsna öruggir, ef rétt er staðið að málum</li><li>• Hafa áunnið sér traust sl. 12 ár</li></ul>	<p>Kostir</p> <ul style="list-style-type: none"><li>• Örugg</li><li>• Óhrekjanleg</li><li>• Tæknilega fullkomin</li></ul>
<p>Gallar</p> <ul style="list-style-type: none"><li>• Einfaldir</li><li>• Óöruggir, ef ekki er staðið rétt að málum</li><li>• Stundum hafa aðrir aðgang að lyklinum (ættingjar, endurskoðendur og bókarar)</li></ul>	<p>Gallar</p> <ul style="list-style-type: none"><li>• „Flókið“ að fá rafræn skilríki í núverandi mynd og virkja þau</li><li>• Þarf kortalesara</li><li>• Þarf viðeigandi hugbúnað á tölvu</li><li>• Fólk skilur ekki hvernig þau virka</li></ul>

# Vinsæilir veflyklar en örugg skilríki?





- Bandalag háskólamanna
- Blindrabókasafn Íslands
- Bændasamtök Íslands
- Dýralæknafélag Íslands,
- Heilsugæsla Höfuðborgarsvæðisins
- Íbúðalánasjóður
- Ísland.is - mínar síður
- Kennarasamband Íslands
- Lánasjóður íslenskra námsmanna
- Matvælastofnun
- Rannís
- Siglingastofnun Íslands
- Sjúkratryggingar Íslands
- Tryggingastofnun
- Umferðarstofa
- Þjóðskrá Íslands
- Borgarholtsskóli - Inna
- Fjölbrotaskóli Norðurlands Vestra - Inna
- Fjölbrotarskóli Snæfellinga - Inna
- Fjölbrotarskóli Suðurlands - Inna
- Fjölbrotaskóli Suðurnesja - Inna
- Fjölbrotaskóli Vesturlands - Inna
- Fjölbrotaskólinn í Breiðholti - Inna
- Fjölbrotaskólinn í Garðabæ - Inna
- Fjölbrotaskólinn við Ármúla - Inna
- Flensborgarskólinn í Hafnarfirði - Inna
- Framhaldsskólinn á Húsavík - Inna
- Framhaldsskólinn á Laugum - Inna
- Framhaldsskólinn í A-skaftafellssýslu - Inna
- Framhaldsskólinn í Mosfellsbæ - Inna
- Framhaldsskólinn í Vestmannaeyjum - Inna
- Iðnskólinn í Hafnarfirði - Inna
- Kvennaskólinn í Reykjavík - Inna
- Menntaskóli Borgarfjarðar - Inna
- Menntaskólinn að Laugarvatni - Inna
- Menntaskólinn á Akureyri - Inna
- Menntaskólinn á Egilsstöðum - Inna
- Menntaskólinn á Ísafirði - Inna
- Menntaskólinn á Tröllaskaga - Inna
- Menntaskólinn í Kópavogi - Inna
- Menntaskólinn í Reykjavík - Inna
- Menntaskólinn við Hamrahlíð - Inna
- Menntaskólinn við Sund - Inna
- Tækniskólinn - Inna
- Verkmenntaskóli Austurlands - Inna
- Verkmenntaskólinn á Akureyri - Inna
- Bláskógabyggð
- Blönduósbær
- Dalabyggð
- Dalvíkurbyggð
- Grindavíkurbær
- Hvalfjarðarsveit
- Hörgársveit
- Langanesbyggð
- Rangárþing ytra
- Reykjavíkurborg
- Sveitarfélagið Garður
- Sveitarfélagið Hornafjörður
- Sveitarfélagið Ölfus



- Auðkenning er grundvöllur rafrænnar stjórnsýslu
- Við val á auðkenningarleið togast á
  - Einfalt?
  - Óöruggt?
  - Flókið?
  - Öruggt?
- Hvað vill fólkið?
  - Fólk verður að sjá meiri ávinning en fyrirhöfn
  - Fólk notar það sem virkar vel!
- **Lausnir þurfa að vera praktískar**

