

Greining á umfjöllun um innflytjendur og erlent vinnuafli í dagblöðum og ljósvakamiðlum á árinu 2007.

Skýrsluhöfundar: Magnús Heimisson, Einar Sigurmundsson,
Tölfræðileg úrvinnsla og grafík, Anna Sigurðardóttir



Bakgrunnspættir

Greiningin byggir á fréttáflutningi í aðalfréttatímum ljósvakamiðla og á efni dagblaða. Greiningartímabil er árið 2007.

Fjölmiðlar: Morgunblaðið, Fréttablaðið, Blaðið/24 Stundir, DV og Viðskiptablaðið.

Fréttatímar Fréttastofu Útvarps kl. 08.00, 12,20 og 18.00.

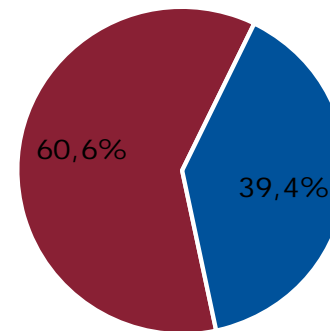
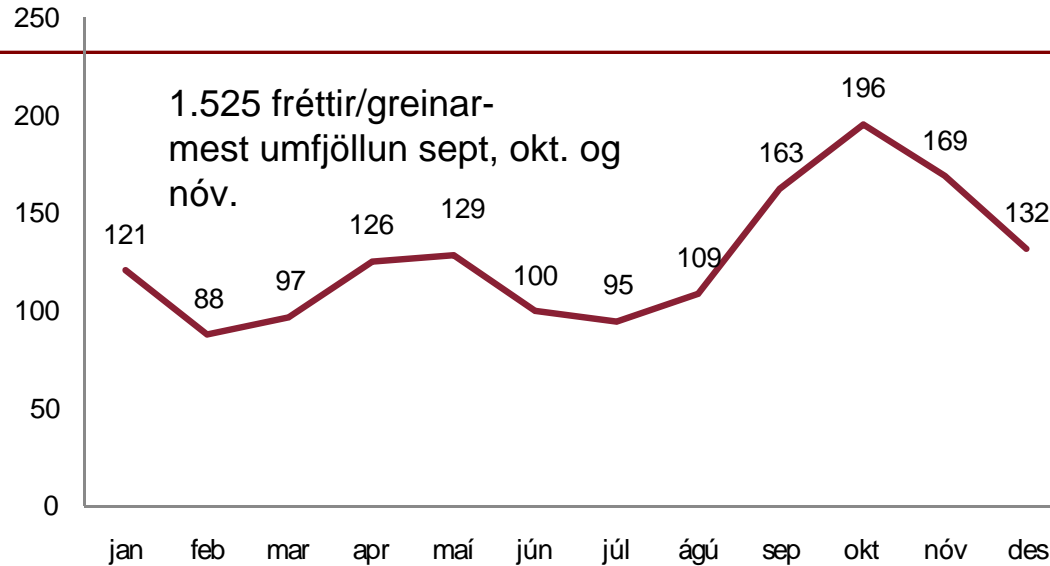
Fréttastofu Sjónvarps kl. 19.00 og 22.00, Fréttastofu Stöðvar 2 kl 12.00.og 18.30 og Fréttastofu Bylgjunnar kl. 08.00.

Stuðst var við efnisflokkinn “ umfjöllun um innflytjendur og um erlent vinnuafl á Íslandi 2007”.

Greindar voru **1.525 fréttir/greinar** á tilteknu tímabili, **1.009 greinar** í prentmiðlum og **516 ljósvakafréttir**.

Einnig var málefna greind umfjöllun í **150 þáttum** í ljósvakamiðlum.

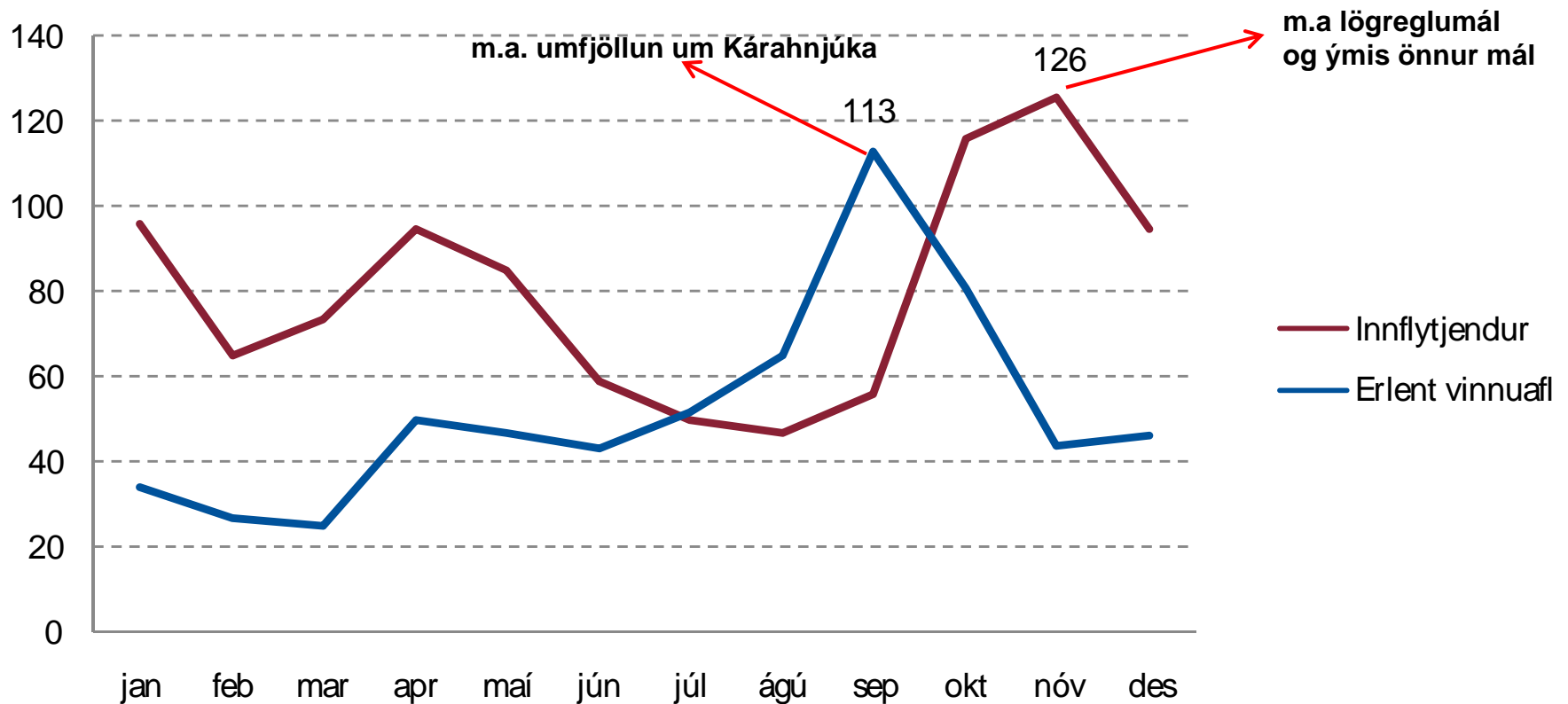
Heildarumfjöllun um innflytjendur/erlent vinnuafli eftir mánuðum



2006 voru sömu hlutföll en færri fréttir/greinar

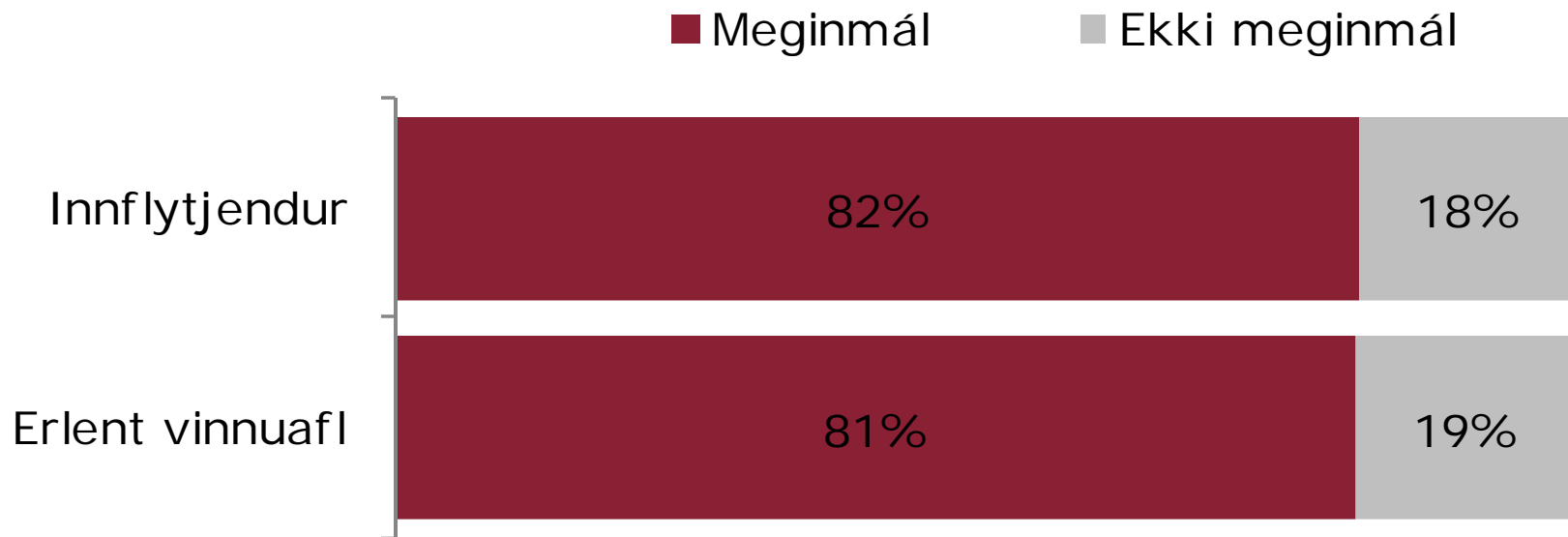
- Innflytjendur
- Erlent vinnuafli

Þróun á tíðni umfjöllunar um innflytjendur/erlent vinnuafli eftir mánuðum



Meginmál, megininntak fréttar/greinar

Svipuð hlutföll og voru 2006

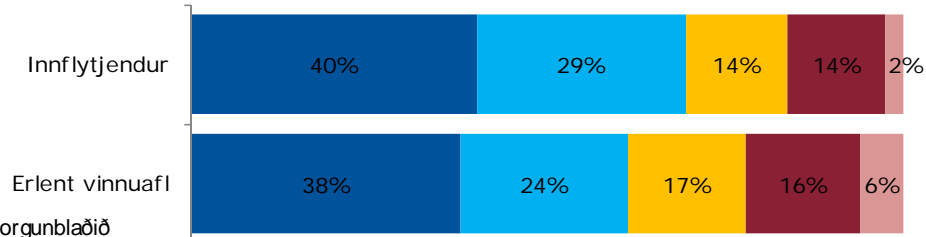
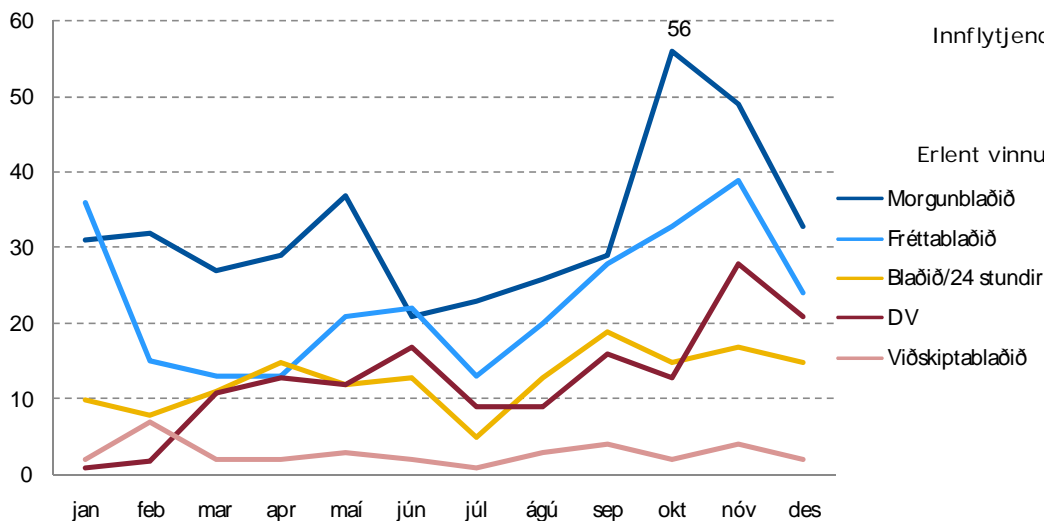


Hlutdeild prentmiðla í umfjöllun um innflytjendur/erlent vinnuafli á Íslandi

Prentmiðill	Tíðni	Hlutfall
Morgunblaðið	393	38,9%
Fréttablaðið	277	27,5%
Blaðið/24 stundir	153	15,2%
DV	152	15,1%
Viðskiptablaðið	34	3,4%
Samtals	1009	100,0%

Umfjöllun um:	Innflytjendur	Erlent vinnuafli
Morgunblaðið	260	155
Fréttablaðið	191	97
Blaðið/24 stundir	93	68
Viðskiptablaðið	16	25
DV	90	66
Samtals	650	411

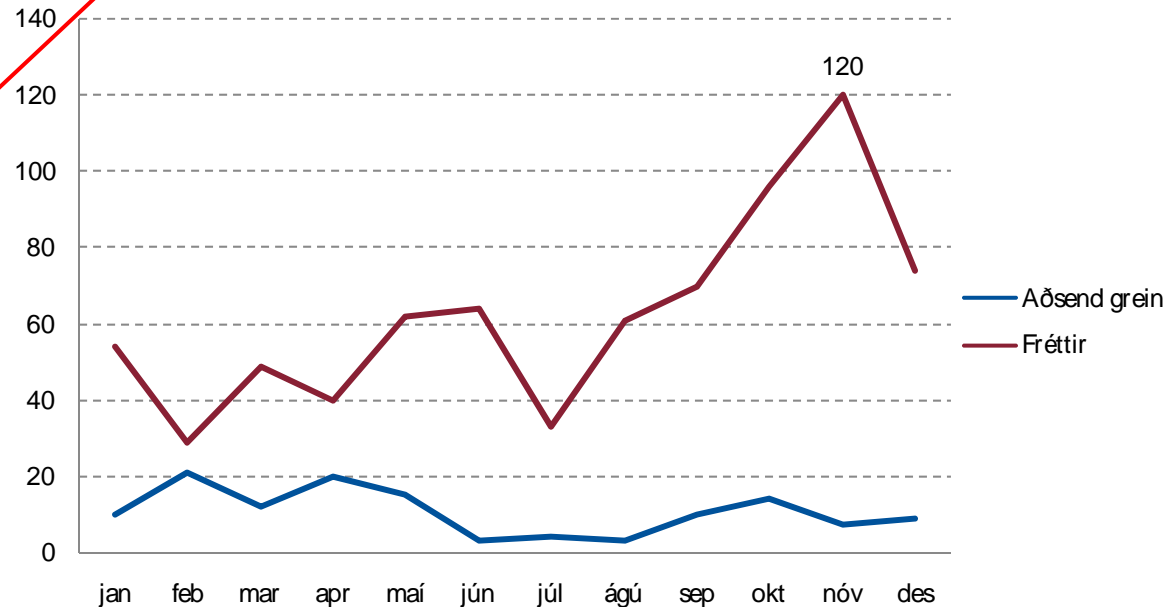
■ Morgunblaðið ■ Fréttablaðið ■ Blaðið/24 stundir ■ DV ■ Viðskiptablaðið



Birtingarform í prentmiðlum

163 aðsendar greinar 2006, 13,6 að meðaltali á mánuði

Birtingarform	Tíðni	Hlutfall
Fréttir	752	74,5%
Aðsendar greinar	128	12,7%
Blogg	13	1,3%
Fastur dálkur	36	3,6%
Forystugrein	32	3,2%
Fréttaskýring	10	1,0%
Viðtal	38	3,8%
Samtals	1009	100,0%

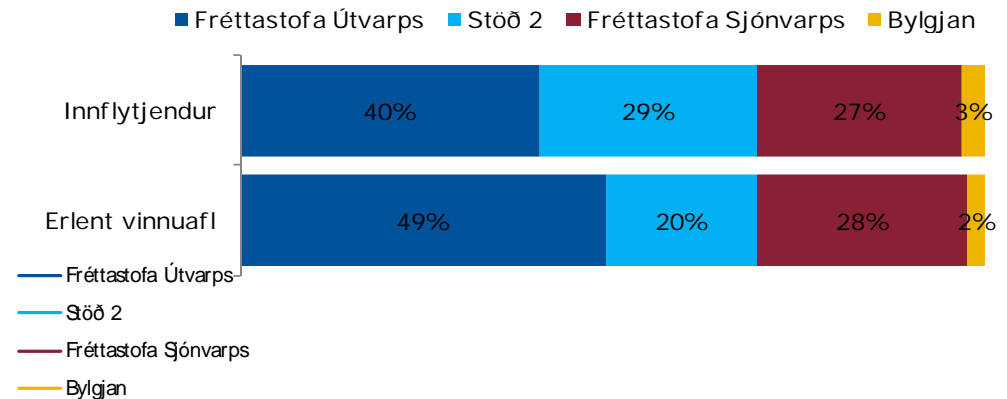
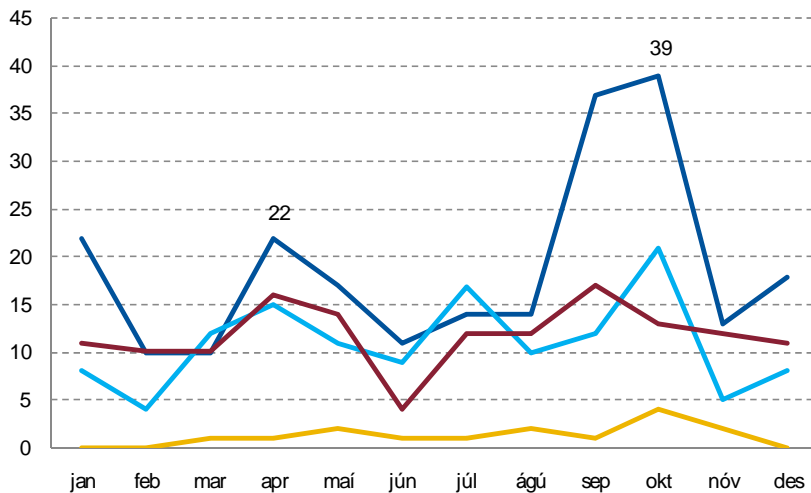


128 aðsendar greinar á mánuði
 10,6 að meðaltali á mánuði 2007

Hlutdeild ljósvakamiðla í umfjöllun um innflytjendur/erlent vinnuafli á Íslandi

Ljósvakamiðill	Tíðni	Hlutfall
Fréttastofa Útvarps	227	44,0%
Fréttastofa Sjónvarps	142	27,5%
Stöð 2	132	25,6%
Bylgjan	15	2,9%
Samtals	516	100,0%

Umfjöllun um:	Innflytjendur	Erlent vinnuafli
Fréttastofa Útvarps	126	106
Stöð 2	92	44
Fréttastofa Sjónvarps	86	61
Bylgjan	10	5
Samtals	314	216

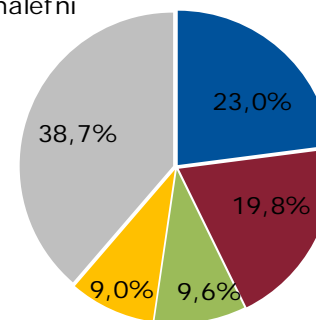


Málefna greining – innflytjendur/erlent vinnuafli, heildarumfjöllun, 1.525 fréttir/greinar

Málefni	Tíðni	Hlutfall
Atvinnu- og kjaramál	350	23,0%
Lögreglu- og dómsmál	302	19,8%
Stjórn málaumr. um málefni innflytj/erl.vinnuafli	146	9,6%
Almenn umfjöllun um innflytjendur/innflytjendamál	137	9,0%
Almenn umfjöllun um erlent vinnuafli	87	5,7%
Aðlögun að ísl. samfélagi	81	5,3%
Menntamál/fræðsla innflytj/erlendra starfsmanna	79	5,2%
Dvalarleyfi	60	3,9%
Lög og reglugerðir	54	3,5%
Kynþáttafordómar	44	2,9%
Heilbrigðis- og tryggingamál	37	2,4%
Málefni barna innflytjenda	35	2,3%
Menningarmál/afþreying	31	2,0%
Alþjóðahús	26	1,7%
Trú/trúarbrögð	17	1,1%
Húsnæðismál erlends vinnuafli	12	0,8%
Verðlaun/viðurkenningar	9	0,6%
Ýmislegt	9	0,6%
Innflytjendur/húsnæðismál	9	0,6%
Samtals	1525	100,0%

Við greiningu á málefnum er leitast við að greina hverja frétt/grein í þá málefna flokka sem best lýsa innihaldi viðkomandi fréttar/greinar.

- Atvinnu- og kjaramál
- Lögreglu- og dómsmál
- Stjórn málaumr. um málefni innflytj/erl.vinnuafli
- Almenn umfjöllun um innflytjendur/innflytjendamál
- Önnur málefni



Málefngreining – fimm algengustu málefni innflytjendur/erlent vinnuafli, skipt eftir fjölmiðlum

↖ = hæsta gildi í hverju málefni eftir prentmiðlum

Málefni	Morgunblaðið	Fréttablaðið	Blaðið/24 stundir	DV	Viðskiptablaðið	Samtals
Atvinnu- og kjaramál	↖ 67	55	33	41	8	204
Lögreglu- og dómsmál	60	↖ 65	30	36	0	191
Almenn umfjöllun um innflytjendur/innflytjendamál	↖ 43	33	16	8	4	104
Stjórn mála umr. um málefni innflytj/erl.vinnuafli	↖ 39	16	20	5	5	85
Almenn umfjöllun um erlent vinnuafli	↖ 29	15	8	11	6	69
Aðlögun að ísl. samfélagi	↖ 27	15	13	9	5	69

Málefni	Fréttastofa Útvarps	Stöð 2	Fréttastofa Sjónvarps	Bylgjan	Samtals
Atvinnu- og kjaramál	↖ 73	26	45	2	146
Lögreglu- og dómsmál	39	↖ 42	19	11	111
Stjórn mála umr. um málefni innflytj/erl.vinnuafli	↖ 22	18	21	0	61
Almenn umfjöllun um innflytjendur/innflytjendamál	↖ 16	8	9	0	33
Dvalarleyfi	↖ 13	4	↖ 13	0	30

Umfjöllun um **innflytjendur** skoðuð sérstaklega, 10 algengustu málefni

Málefni	Tíðni	Hlutfall
Lögreglu- og dómsmál	261	27,1%
Almenn umfjöllun um innflytjendur/innflytjendamál	137	14,2%
Stjórn mála umr. um málefni innflytj/erl.vinnuafls	117	12,1%
Menntamál/fræðsla innflytj/erlendra starfsmanna	73	7,6%
Aðlögun að ísl. samfélagi	63	6,5%
Dvalarleyfi	56	5,8%
Kynþáttafordómar	42	4,4%
Lög og reglugerðir	36	3,7%
Málefni barna innflytjenda	34	3,5%
Heilbrigðis- og tryggingamál	29	3,0%
Önnur málefni	116	12,0%
Samtals	964	100,0%

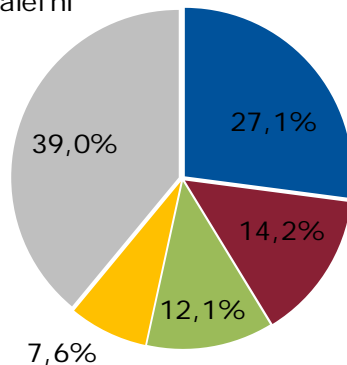
Umfjöllun um **erlent vinnuafli** skoðuð sérstaklega, 10 algengustu málefni

Málefni	Tíðni	Hlutfall
Atvinnu- og kjaramál	338	53,9%
Almenn umfjöllun um erlent vinnuafli	86	13,7%
Stjórn mála umr. um málefni innflytj/erl.vinnuafli	49	7,8%
Lögreglu- og dómsmál	42	6,7%
Aðlögun að ísl. samfélagi	26	4,1%
Lög og reglugerðir	19	3,0%
Almenn umfjöllun um innflytjendur/innflytjendamál	17	2,7%
Heilbrigðis- og tryggingamál	12	1,9%
Húsnæðismál erlends vinnuafli	12	1,9%
Menntamál/fræðsla innflytj/erlendra starfsmanna	10	1,6%
Önnur málefni	16	2,6%
Samtals	627	100,0%

Samanburður á málefnum

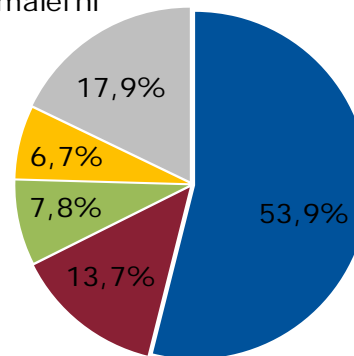
Innflytjendur

- Lögreglu- og dómsmál
- Almenn umfjöllun um innflytjendur/innflytjendamál
- Stjórn málaumr. um málefni innflytj/erl.vinnuafis
- Menntamál/fræðsla innflytj/erlendra starfsmanna
- Önnur málefni



Erlent vinnuafli

- Atvinnu- og kjaramál
- Almenn umfjöllun um erlent vinnuafli
- Stjórn málaumr. um málefni innflytj/erl.vinnuafis
- Lögreglu- og dómsmál
- Önnur málefni



Þátttakendur* í umfjöllun

- Taka þátt í umfjöllun, oft margir þátttakendur í sömu frétt/grein

Innflytjendur

Málefni	Tíðni	Hlutfall
Opinberir aðilar/stofnanir/samtök	236	33,4%
Innflytjendur →	123	17,4%
Almenningur/aðrir hópar	94	13,3%
Stjórnarandstöðuþingmenn	66	9,3%
Alþjóðahúsið	62	8,8%
Stjórnarþingmenn	40	5,7%
Starfsmenn fyrirtækja	34	4,8%
Félagsmálaráðherra/ráðuneyti	26	3,7%
Sveitarstjórnarmenn	22	3,1%
Talsmenn verkalýðshreyfingar	2	0,3%
Vinnumálastofnun	1	0,1%
Samtals	706	100,0%

Erlent vinnuafli

Málefni	Tíðni	Hlutfall
Opinberir aðilar/stofnanir/samtök	126	21,5%
Talsmenn verkalýðshreyfingar	124	21,2%
Starfsmenn fyrirtækja	103	17,6%
Vinnumálastofnun	72	12,3%
Almenningur/aðrir hópar	45	7,7%
Félagsmálaráðherra/ráðuneyti	29	5,0%
Erlendir starfsmenn →	28	4,8%
Stjórnarandstöðuþingmenn	26	4,4%
Innflytjendur	9	1,5%
Stjórnarþingmenn	9	1,5%
Alþjóðahúsið	8	1,4%
Sveitarstjórnarmenn	6	1,0%
Samtals	585	100,0%

Mun oftár rætt við innflytjendur samanborið við erlenda starfsmenn-
 Hver á að gæta þeirra hagsmuna?

Bakgrunnspættir, mat á umfjöllun

Jákvæð umfjöllun: (frekar/mjög)

Við greiningu þessa var stuðst við þá reglu að umfjöllun er metin jákvæð ef rannsakandinn telur að hún skapi jákvætt viðhorf hjá lesendum eða áhorfendum, varðandi þá umfjöllun sem hér um ræðir þ.e. umfjöllun um innflytjendur á Íslandi og um erlent vinnuafli. Hann skoðar hana út frá því hvort greinin eða fréttin sé líkleg til að ýta undir jákvæða ímynd viðkomandi viðfangsefna í hugum lesenda, hlustenda og áhorfenda.

Dæmi um jákvæða umfjöllun samkvæmt okkar mati:

- Umfjöllun um að bæta lífsskilyrði innflytjenda/erlends vinnuafli á Íslandi
- Umfjöllun um betri menntun innflytjenda og erlends vinnuafli
- Umfjöllun um betri kynningu á réttindum innflytjenda og erlends vinnuafli
- Almenn jákvæð umfjöllun um málefni innflytjenda/erlends vinnuafli

Bakgrunnspættir, mat á umfjöllun

Hlutlaus umfjöllun:

Grein eða frétt er metin hlutlaus, ef ekki eru taldar líkur á að hún auki við jákvætt eða neikvætt viðhorf í garð viðkomandi viðfangsefna, við lestur, hlustun eða áhorf

Bakgrunnspættir, mat á umfjöllun

Neikvæð umfjöllun: (frekar/mjög)

Grein eða frétt er metin neikvæð ef hún er talin líkleg til að skapa neikvætt viðhorf gagnvart því viðfangsefni sem rannsakað er. Á sama hátt er fréttin eða greinin metin neikvæð ef líklegt er að hún ýti undir neikvæða ímynd innflytjenda/erlends vinnuafls á Íslandi, í hugum lesenda, hlustenda og áhorfenda. Dæmi um neikvæða umfjöllun samkvæmt okkar mati:

- Umfjöllun þar sem gagnrýni kemur fram á innflytjendur/erlent vinnuafl á Íslandi
- Umfjöllun um neikvæða stjórn málaumræðu hvað varðar innflytjendur/erlent vinnuafl
- Umfjöllun um tengsl innflytjenda/erlends vinnuafls við lögreglu- eða dómssmál og þátttöku í ólöglegri starfsemi
- Almenn neikvæð umfjöllun um málefni innflytjenda/erlends vinnuafls.

Hafa ber í huga að í vissum tilvikum geta komið fram ólík sjónarmið um innflytjendur/erlent vinnuafl í sömu frétt/grein. Getur verið um að ræða t.d. jákvæð og neikvæð ummæli í garð innflytjenda/erlends vinnuafls og flokkast þá sem slík þ.e. bæði sem jákvæð og neikvæð ummæli/viðhorf. Umfjöllun um erlenda ferðamenn á Íslandi flokkast ekki sem umfjöllun um innflytjendur/erlent vinnuafl né umfjöllun þar sem erlendir mótmælendur koma við sögu.

sköpun í krafti innflytjenda

Fræða nýbúa
um fjármál

VISINDAMAÐURINN/SILJA BÁRA ÓMARSÐÓTTIR STJÓRN MÁLAFRÆÐINGUR
Umbætur í innflytjendamálum

Innflytjendur eru
ekki vandamálið

Samtök kvenna af erlendum uppruna
Styrkja ímynd erlendra
kvenna á Íslandi

Evrópuvika gegn kynþáttamisrétti:

Sameinast gegn fordómum

Samvinna og ábyrgð
í málefnum innflytjenda

Fleiri erlendar konur
leita í Kvennaathvarf

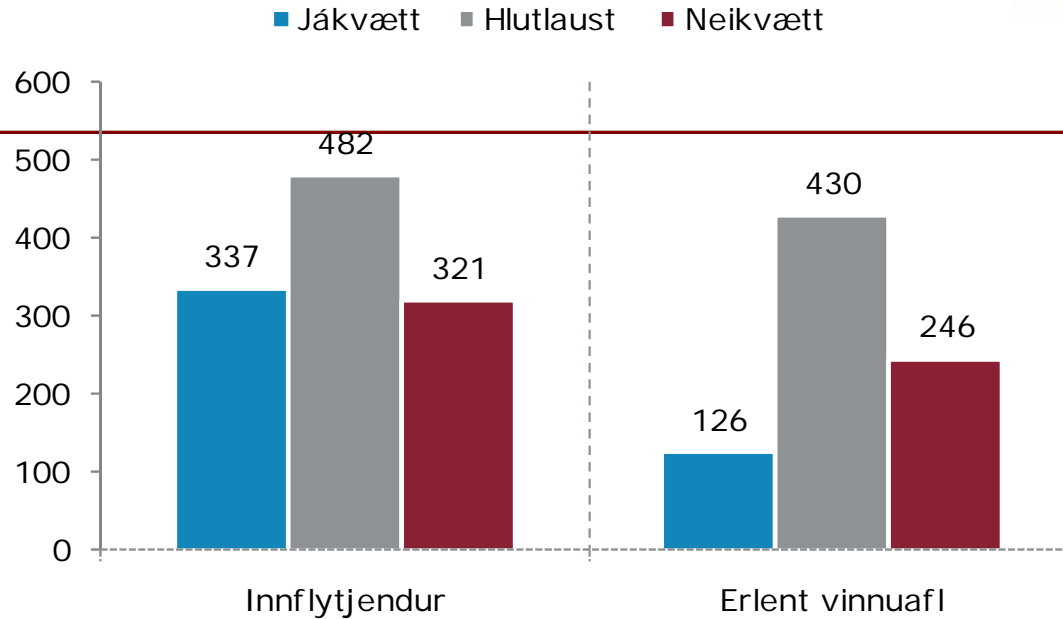
Hópslagsmál brutust út í Breiðholti. Litháa er haldið sofand:
Höfuðkúpubrotnaði í slagsmálu!

Pólskur maður við Bíldshöfða:
Alblóðugur við
Bíldshöfðann

Útlendingar taka yfir fíkniefnaheiminn

Ofbeldi, útlend-
ingar og kynhvöt

Niðurstöður greiningar 2007



Er þetta eftirsóknarverð staða í okkar samfélagi?

58,4% „mjög“ jákvæðar um innflytjendur
41,6% „frekar“ jákvæðar

59,7% „mjög“ neikvæðar um erlent vinnuafli. 40,3% „frekar“ neikvæðar

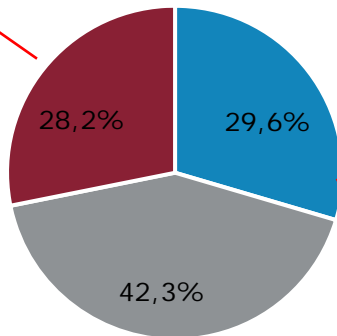
Niðurstöður greiningar:	Mjög jákvætt	Frekar jákvætt	Hlutlaust	Frekar neikvætt	Mjög neikvætt	Samtals
Innflytjendur	197	140	482	167	154	1140
Erlent vinnuafli	61	65	430	99	147	802
Samtals	258	205	912	266	301	1942

Niðurstöður greiningar, hlutföll

Innflytjendaumræða

Aukning á neikvæðri
 umfjöllun milli ára,
 m.a. vegna lögreglumála

Innflytjendur

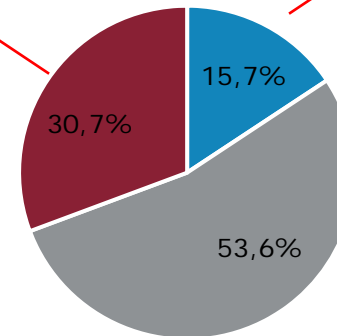


Aukning á neikvæðri umfjöllun
 milli ára, m.a vegna
 Kárahnjúkaumfjöllunar

- Jákvætt
- Hlutlaust
- Neikvætt

Umræða um erlent vinnuafli

Erlent vinnuafli

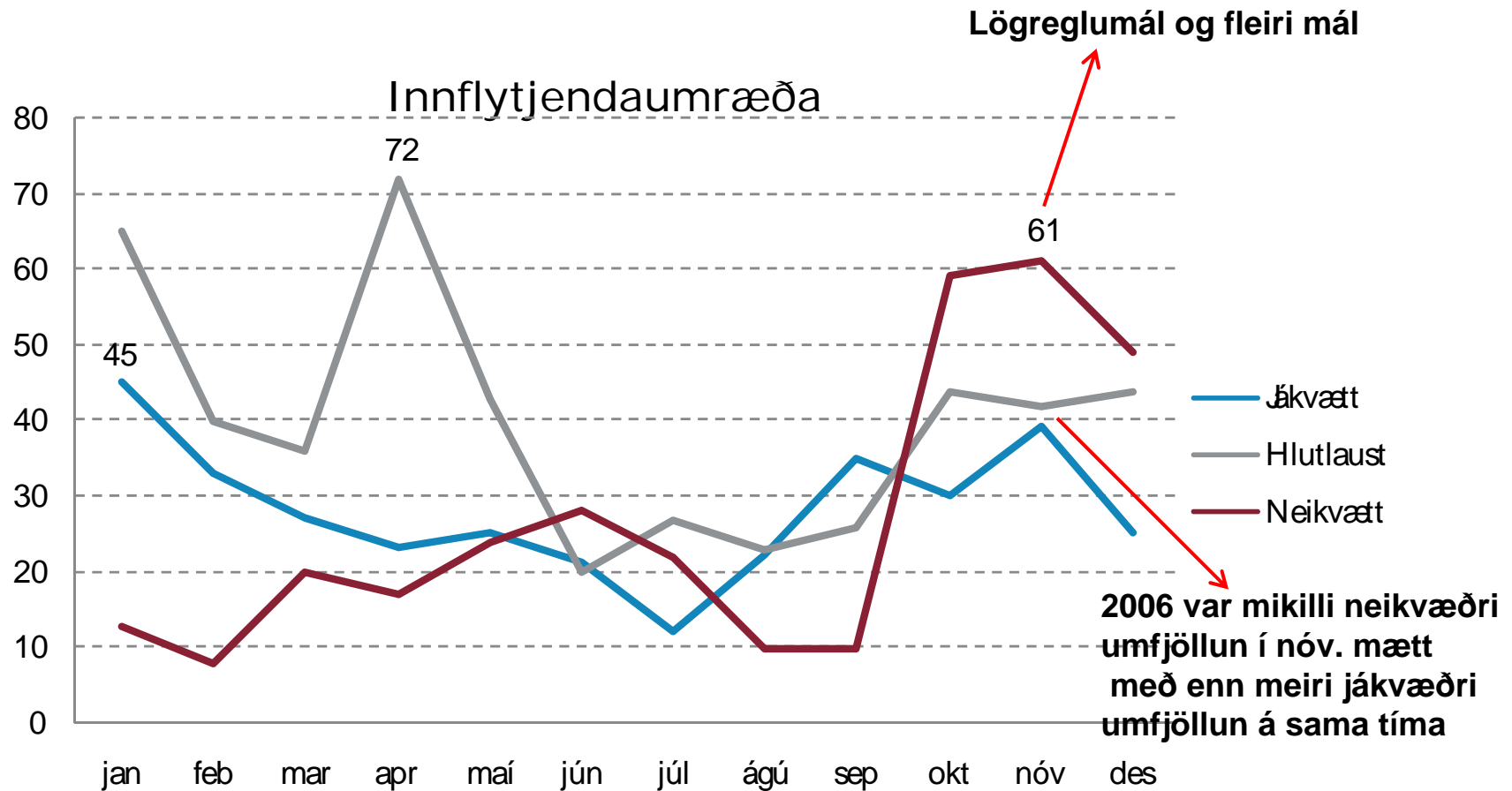


- Jákvætt
- Hlutlaust
- Neikvætt

Svipað jákvætt hlutfall
 milli ára

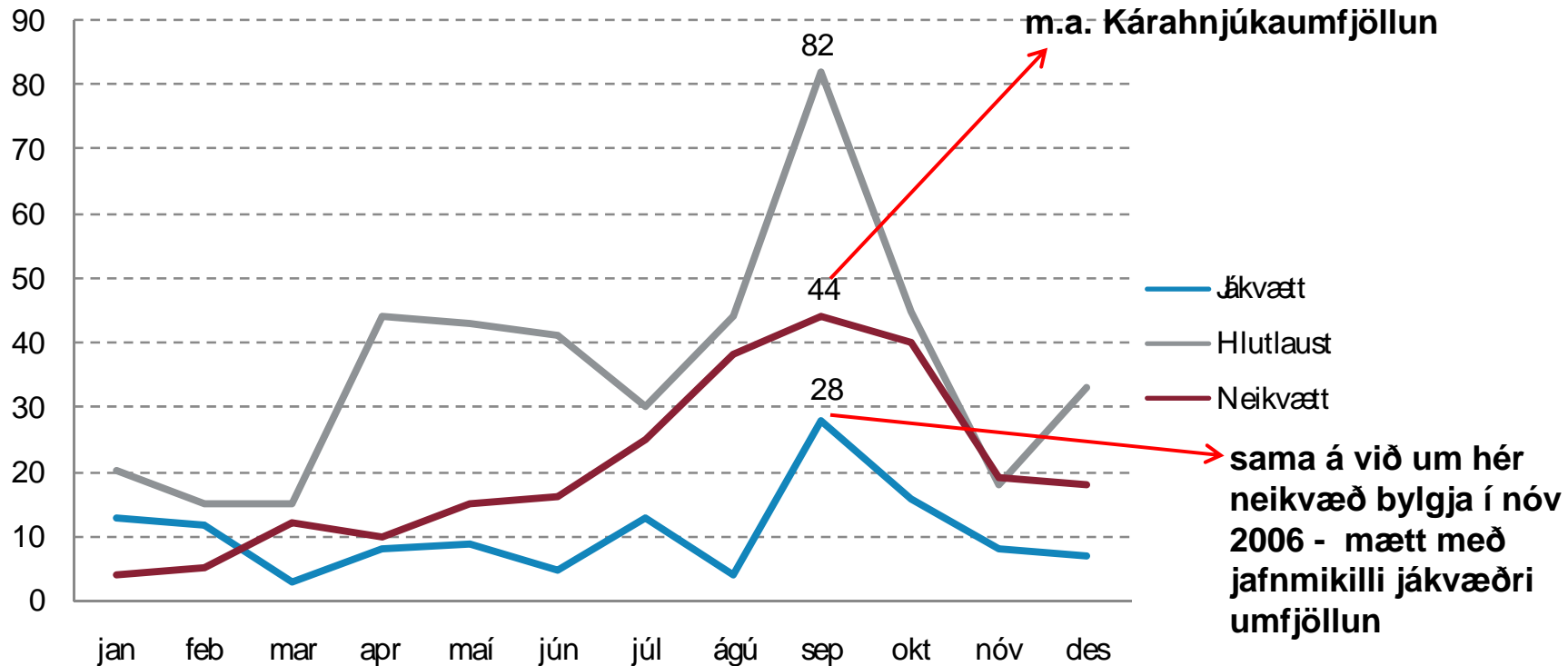
Svipað jákvætt hlutfall milli ára

Þróun á tíðni jákvæðrar, hlutlausrar og neikvæðrar umfjöllunar milli mánaða



Þróun á tíðni jákvæðrar, hlutlausrar og neikvæðrar umfjöllunar milli mánaða

Umræða um erlent vinnuafli

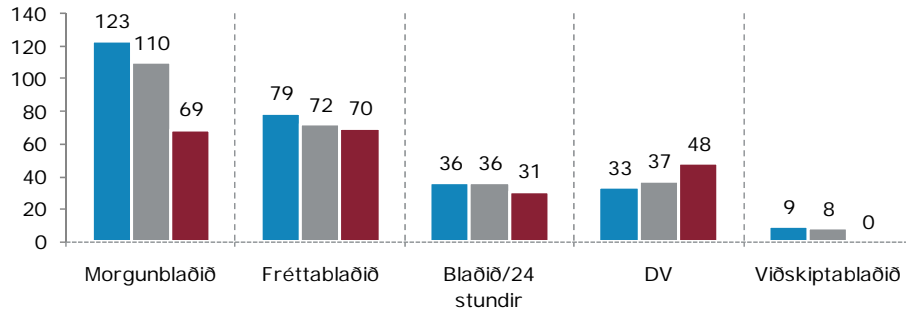


Niðurstöður, skipting eftir prentmiðlum

Innflytjendur: 48 jákvæðar aðsendar greinar, 13 neikvæðar Erlent vinnuafli: 13 jákvæðar aðsendar greinar, 11 neikvæðar

Innflytjendur

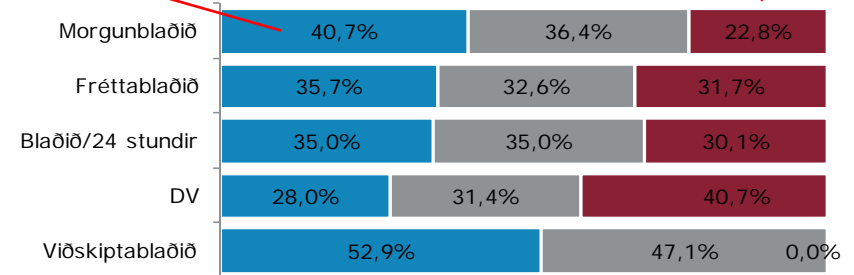
■ Jákvætt ■ Hlutlaust ■ Neikvætt



hæst hlutf. jákvætt af prentm. með fleiri en 100 greinar

Innflytjendur

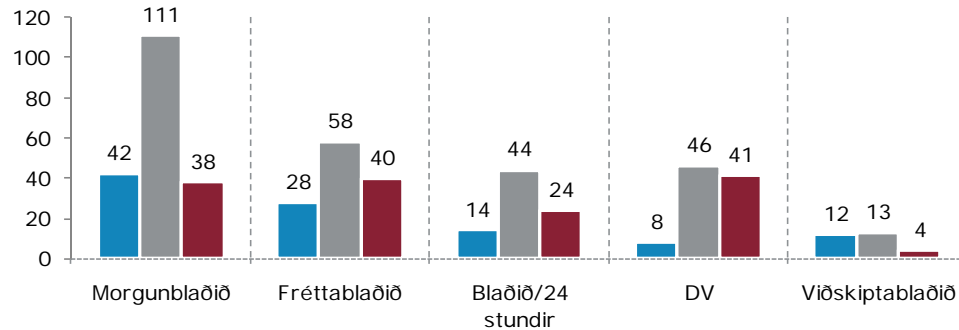
■ Jákvætt ■ Hlutlaust ■ Neikvætt



Lægst hlutfall neikvætt

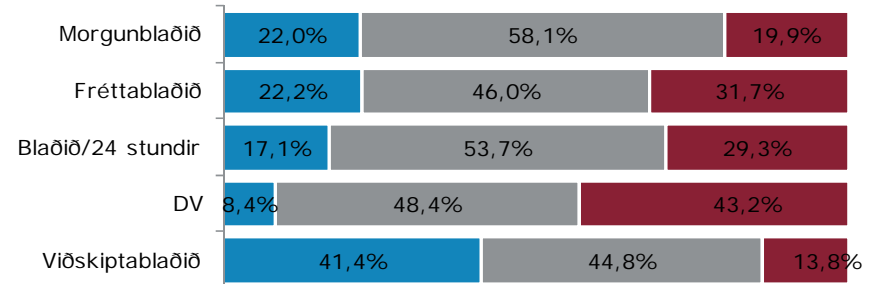
Erlent vinnuafli

■ Jákvætt ■ Hlutlaust ■ Neikvætt



Erlent vinnuafli

■ Jákvætt ■ Hlutlaust ■ Neikvætt

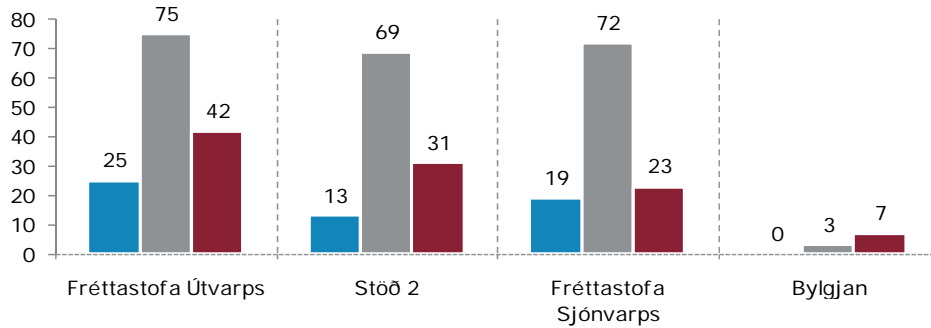


Niðurstöður, skipting eftir ljósvakamiðlum

Flestar fréttir

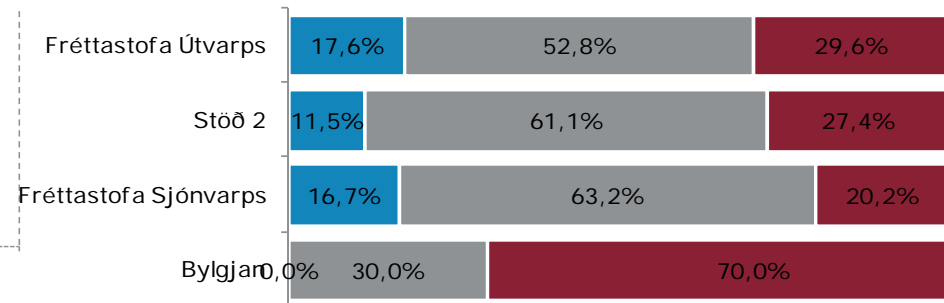
Innflytjendur

■ Jákvætt ■ Hlutlaust ■ Neikvætt



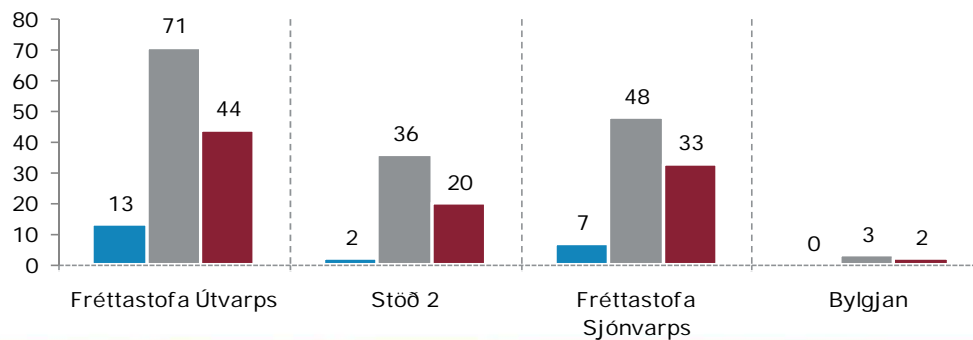
Innflytjendur

■ Jákvætt ■ Hlutlaust ■ Neikvætt



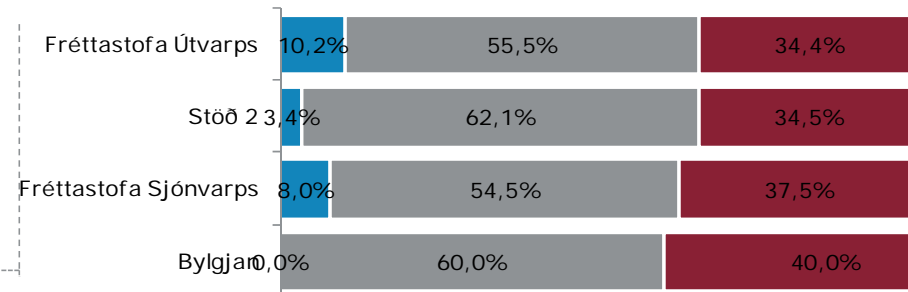
Erlent vinnuafli

■ Jákvætt ■ Hlutlaust ■ Neikvætt

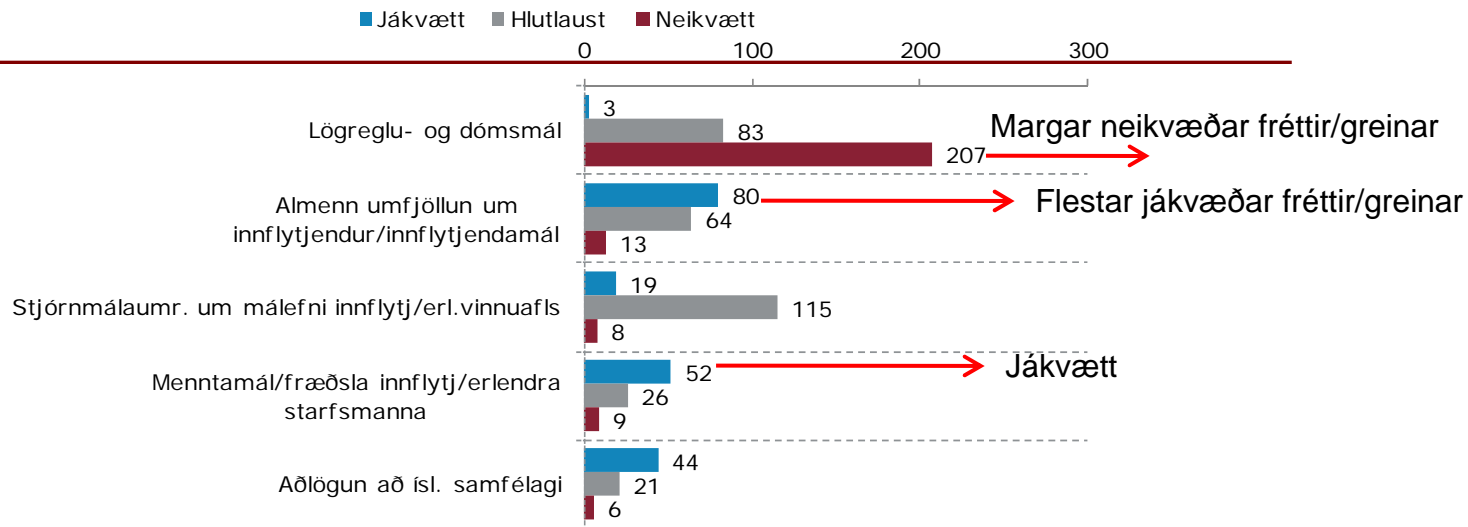


Erlent vinnuafli

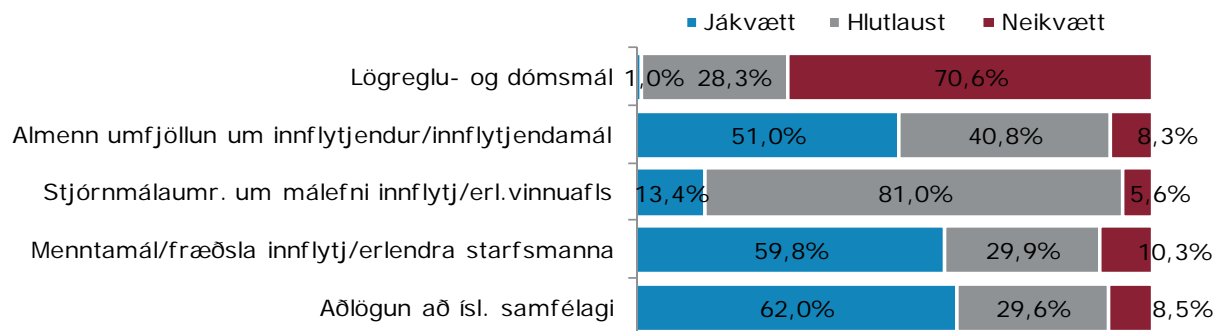
■ Jákvætt ■ Hlutlaust ■ Neikvætt



Innflytjendur

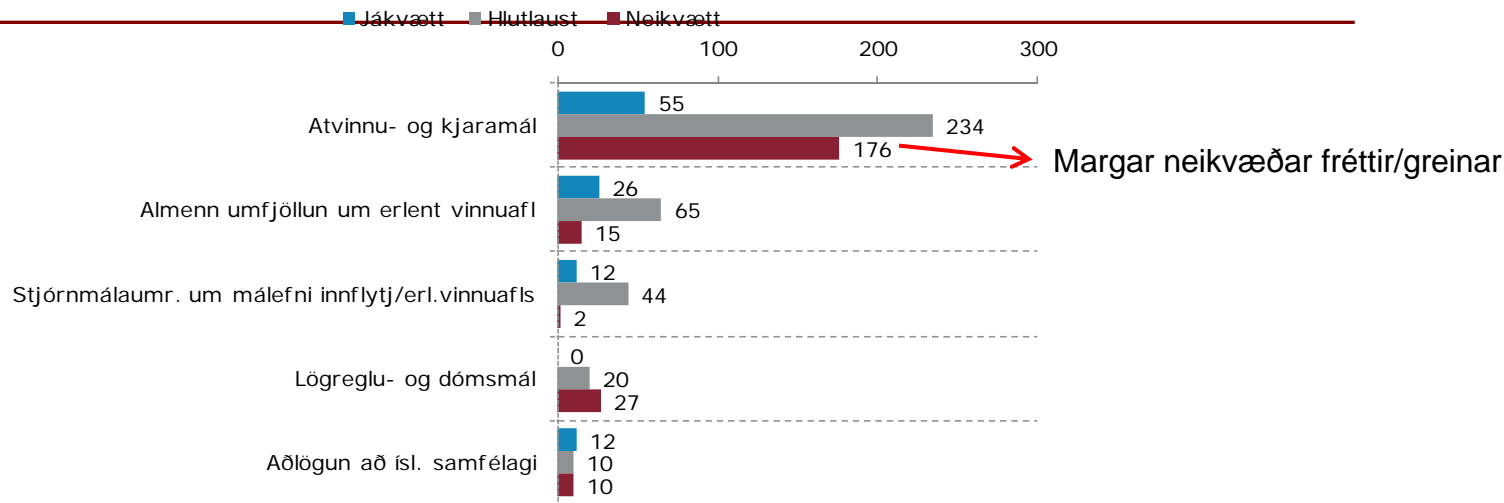


Innflytjendur

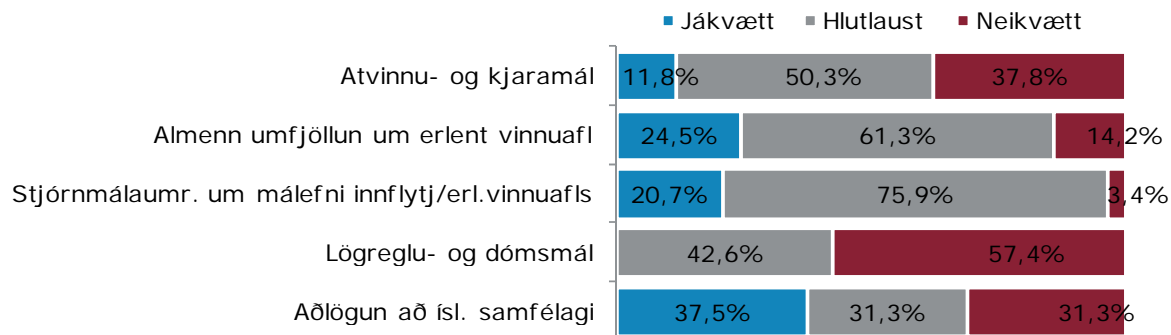


Niðurstöður, skipting eftir málefnum, rauntölur

Erlent vinnuafli



Erlent vinnuafli

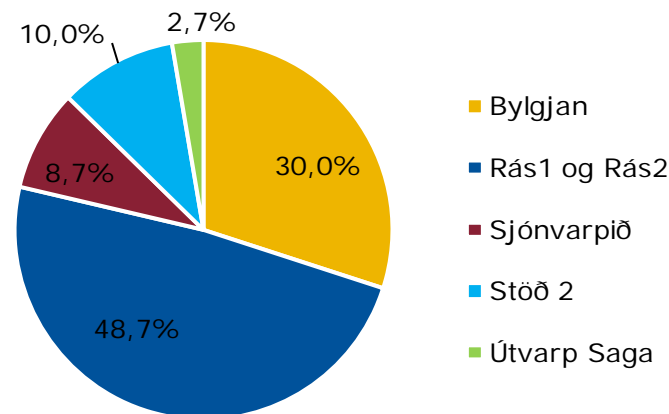


Umfjöllun um innflytjendur/erlent vinnuafli í ljósvakapáttum

**Morgunútlvarp Rásar 2
Í bítið
Morgunvaktin
Samfélagið í nærmynd
Vítt og breitt
Reykjavík síðdegis
Síðdegisútlvarpið
Spegillinn
Ísland í dag
Kastljós
Kompás
Silfur Egils
Mannamál
Laugardagspátturinn
Hádegisviðtalið**

Greining á umfjöllun í umræðupáttum, umræða um innflytjendur/erlent vinnuafli – Ekki lagt mat á umfjöllun í þáttum

Umræðupáttur	Tíðni	Hlutfall
Síðdegisútvarpið	31	20,7%
Reykjavík síðdegis	30	20,0%
Spegillinn	16	10,7%
Í bítíð	15	10,0%
Samfélagið í nærmynd	10	6,7%
Ísland í dag	10	6,7%
Kastljósið	10	6,7%
Morgunvaktin	10	6,7%
Silfur Egils	6	4,0%
Morgunhaninn	4	2,7%
Morgunútvarpið	3	2,0%
Vítt og breitt	2	1,3%
Hádegisviðtalið	1	0,7%
Laugardagsþátturinn	1	0,7%
Kompás	1	0,7%
Samtals	150	100,0%



Ljósvalkamiðil	Tíðni	Hlutfall
Bylgjan	45	30,0%
Rás 2	44	29,3%
Rás 1	29	19,3%
Stöð 2	15	10,0%
Sjónvarpið	13	8,7%
Útvarp Saga	4	2,7%
Samtals	150	100,0%

Málefna greining á umfjöllun í umræðu þáttum í ljósvakamiðlum,

Innflytjendaumræða

Málefni	Tíðni	Hlutfall
Stjórn málaumræða um málefni innflytjenda	25	22,5%
Almenn umfjöllun um innflytjendur/innflytjendamál	18	16,2%
Lögreglu og dómsmál	14	12,6%
Dvalarleyfi	11	9,9%
Menntamál innflytjenda	10	9,0%
Aðlögun að íslensku samfélagi	8	7,2%
Kynþáttafordómar	7	6,3%
Heilbrigðismál	6	5,4%
Atvinnu og kjaramál	3	2,7%
Alþjóðahús	3	2,7%
Trúarbrögð	2	1,8%
Málefni barna	2	1,8%
Lög og reglugerðir	1	0,9%
Húsnæðismál innflytjenda	1	0,9%
Samtals	111	100,0%

m.a. stefna
stjórnvalda
í málefnum
innflytjenda

Umræða um erlent vinnuafli

Málefni	Tíðni	Hlutfall
Atvinnu og kjaramál	26	66,7%
Stjórn málaumræða um málefni erlends vinnuafli	5	12,8%
Lögreglu og dómsmál	3	7,7%
Almenn umfjöllun um erlent vinnuafli	3	7,7%
Lög og reglugerðir	1	2,6%
Húsnæðismál erlends vinnuafli	1	2,6%
Samtals	39	100,0%

Mest áberandi